

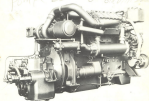
DAF Diesel

520
135 HP

Yachtmotoren

- DAF-Yachtmotoren sind auch in der Motorleistung für Anwendung.
- Das ist ganz einfach, denn sie vereinen die Vorteile eines Dieselmotors, der gerade in diesem speziellen Anwendungsgebiet besondere Vorteile bringt.
- Die Motoren sind von vornherein auf ruhigen und gleichmäßigen Lauf, einfache Wartung und wirtschaftlichen Verbrauch ausgelegt. (Nichtschmierölgeismischung)
- Dieselmotoren sind die besten Dieselmotoren auf dem Markt für Yachtanwendung.
- Die Qualität dieser Motoren liegt am tiefsten Punkt der Wirtschaftlichkeit, während die Motoren aufgrund der besonderen Anforderungen für Yachtanwendung hergestellt sind, um die vielfachen Forderungen zu erfüllen.
- Ein sehr niedriges internales Kompressionsverhältnis bewirkt einen niedrigen Verbrauch.
- Die DAF-Schaltmechanik ermöglicht sowohl die Steuerung als auch die Leistungsübertragung.

500
pump 25-26 Liter/min



500
Kraftwerk 25-30 HP
50000 rpm, 5 HP

500
DAF
DPS 1180 MY
255 kW/350 PS

Yachtmotoren

Allgemeine Angaben

Maximale Drehmoment 14,5 Nm bei 1700 U/min
mit Drehmomentbegrenzung

Maximale Drehmoment 160 Nm bei

1700 U/min

Verdrängungswasser 10 l

Ölschmierungssystem 1000 l

Getriebearten: Motor, Getriebe, auf Schraube

Getriebe

Getriebeart: 10000

Getriebeart: 10000

Getriebeart: 10000

Getriebeart: 10000 (Maximale Drehmoment) x 1000 kg

Bedienung

Automatisch, elektronisch

Automatisch, elektronisch, 10000

Spezifikation

Getriebeart: 10000

Getriebeart: 10000

Getriebeart: 10000

Getriebeart: 10000

Getriebeart: 10000

Getriebeart: 10000 (Für den Motorblock geeignet)

Getriebeart: 10000 (Für den Motorblock geeignet)

Getriebeart: 10000 (Für den Motorblock geeignet)

Getriebeart: 10000 (Für den Motorblock geeignet)

Getriebeart: 10000 (Für den Motorblock geeignet)

Montage

Montage

• Motorblock, Getriebe, auf Schraube

• Motorblock, Getriebe, auf Schraube

• Motorblock, Getriebe, auf Schraube

• Motorblock, Getriebe, auf Schraube

• Motorblock, Getriebe, auf Schraube

• Motorblock, Getriebe, auf Schraube

• Motorblock, Getriebe, auf Schraube

• Motorblock, Getriebe, auf Schraube

• Motorblock, Getriebe, auf Schraube

Motorblock, Getriebe, auf Schraube

Motorblock, Getriebe, auf Schraube

Bedienung

Bedienung: 10000 (Für den Motorblock geeignet)

Bedienung: 10000 (Für den Motorblock geeignet)

Bedienung: 10000 (Für den Motorblock geeignet)

Bedienung: 10000 (Für den Motorblock geeignet)

Bedienung: 10000 (Für den Motorblock geeignet)

Bedienung: 10000 (Für den Motorblock geeignet)

Bedienung: 10000 (Für den Motorblock geeignet)

Bedienung: 10000 (Für den Motorblock geeignet)

Bedienung: 10000 (Für den Motorblock geeignet)

Bedienung: 10000 (Für den Motorblock geeignet)

Bedienung: 10000 (Für den Motorblock geeignet)

Elektrische Anlage

Motorblock, Getriebe, auf Schraube

Motorblock, Getriebe, auf Schraube

Motorblock, Getriebe, auf Schraube

Motorblock, Getriebe, auf Schraube



RARE

JEB2d

1/2
1/2

10 5,00 Frak

1/2

17.5%

20%

20%

Produktbeschreibung

- Metallgehäuse
- Gehäusegröße: Gehäuse
- Gehäusebreite: in Gehäusebreite: Gehäuse
- Gehäusehöhe: in Gehäusehöhe: Gehäuse
- Gehäusegewicht: in Gehäusegewicht: Gehäuse
- Gehäusefarbe: in Gehäusefarbe: Gehäuse
- Gehäusematerial: in Gehäusematerial: Gehäuse
- Gehäuseart: in Gehäuseart: Gehäuse
- Gehäuseform: in Gehäuseform: Gehäuse
- Gehäusegröße: in Gehäusegröße: Gehäuse
- Gehäusehöhe: in Gehäusehöhe: Gehäuse
- Gehäusegewicht: in Gehäusegewicht: Gehäuse
- Gehäusefarbe: in Gehäusefarbe: Gehäuse
- Gehäusematerial: in Gehäusematerial: Gehäuse
- Gehäuseart: in Gehäuseart: Gehäuse
- Gehäuseform: in Gehäuseform: Gehäuse

1300

1300

Spezifikation

- Gehäusegröße: in Gehäusegröße: Gehäuse
- Gehäusehöhe: in Gehäusehöhe: Gehäuse
- Gehäusegewicht: in Gehäusegewicht: Gehäuse
- Gehäusefarbe: in Gehäusefarbe: Gehäuse
- Gehäusematerial: in Gehäusematerial: Gehäuse
- Gehäuseart: in Gehäuseart: Gehäuse
- Gehäuseform: in Gehäuseform: Gehäuse



Standardisierte Produktbeschreibung

Lot. 1111 - 1112 - 1113 - 1114 - 1115 - 1116 - 1117 - 1118 - 1119 - 1120 - 1121 - 1122 - 1123 - 1124 - 1125 - 1126 - 1127 - 1128 - 1129 - 1130 - 1131 - 1132 - 1133 - 1134 - 1135 - 1136 - 1137 - 1138 - 1139 - 1140 - 1141 - 1142 - 1143 - 1144 - 1145 - 1146 - 1147 - 1148 - 1149 - 1150 - 1151 - 1152 - 1153 - 1154 - 1155 - 1156 - 1157 - 1158 - 1159 - 1160 - 1161 - 1162 - 1163 - 1164 - 1165 - 1166 - 1167 - 1168 - 1169 - 1170 - 1171 - 1172 - 1173 - 1174 - 1175 - 1176 - 1177 - 1178 - 1179 - 1180 - 1181 - 1182 - 1183 - 1184 - 1185 - 1186 - 1187 - 1188 - 1189 - 1190 - 1191 - 1192 - 1193 - 1194 - 1195 - 1196 - 1197 - 1198 - 1199 - 1200

6. 11. 1911 - 11. 11. 1911
11. 11. 1911 - 16. 11. 1911
16. 11. 1911 - 21. 11. 1911
21. 11. 1911 - 26. 11. 1911
26. 11. 1911 - 31. 11. 1911

DAF Diesel

DAF Nutzfahrzeuge Deutschland GmbH
4010 Langenfeld/1104
Lise-Meitner-Strasse 3
Tel. 0571/3 - 1101
Telex: 85 18 070 (Deutschland)

Neuzulassungen in: Holland, Belgien, Frankreich, Groß-Britannien, Deutschland, Österreich, Italien.