



S E N A K

MARINE DIZEL MOTORLAR

İspanyol Boğası



Seri SF 180



Seri SF 240



Seri SF 360

Modeller	Silindir Sayısı	Hacim (l.)	Ağır Hizmet (HP/RPM)	Sürekli Güç (HP/RPM)	Kıyı Tekneleri (HP/RPM)
F 180-SP	6L	17,96	250/1800	260/1800	300/2000
F 180TB-SP	6L	17,96	400/1800	425/1800	450/1800
F 180TA-SP	6L	17,96	450/1800	480/1800	500/2000
F 180TAB-SP	6L	17,96	500/1800	520/1800	550/1800
SF180TA-SP	6L	17,96	589/1800	619/1800	648/1800
F 240TA-SP	8L	23,96	600/1800	620/1800	640/1800
F 240TAB-SP	8L	23,96	650/1800	—	—
SF240TA-SP	8L	23,96	785/1800	824/1800	864/1800
F 360TA-SP	12V	35,93	900/1800	960/1800	1000/2000
F 360TAB-SP	12V	35,93	1000/1800	—	—
SF360TA-SP	12V	35,93	1178/1800	1237/1800	1297/1800
F 480TA-SP	16V	47,9	1270/1800	1350/1800	1400/1800
F 480TAB-SP	16V	47,9	1400/1800	—	—
SF480TA-SP	16V	47,9	1571/1800	1650/1800	1729/1800

ANA ve YARDIMCI MAKİNELER

*Sürekli Güç: 24 saat 365 gün kullanım
Ağır Hizmet: Her 12 saatte 4 saat kullanım
Kıyı Tekneleri: Her 12 saatte 1 saat kullanım için

 **GUASCOR®**

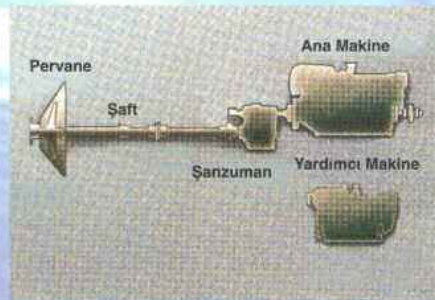


Seri SF 480

MODEL	ORAN	Maksimum RPM	Maksimum GÜÇ
R-65	1,5:1 - 2:1 - 3:1	3000	200
R-100	1,5:1 - 2:1 - 3:1	2500	250
R-160 / R-160T	1,5:1-2:1-3:1-4:1 5:1-6:1	2500	400
R-240	3:1-4:1-5:1	2500	700
RE-240	3,5:1-5:1-6:1	2500	600
R-360 / RV-360*	2:1-3:1-4:1-6:1	2000	900
RE360 / REV-360*	7:1- 9:1	2000	700
R-500 / RV-500*	2,5:1-3:1-4:1-5:1 6:1-7:1	1800	1350
R-500HT	2,5:1-3:1-4:1-5:1-6:1	1900	1670

ŞANZIMANLAR

* Pitch kontrollü pervaneler için



GUASCOR®



F/SF 360TA

JENERATÖRLER

JENERATÖR Modeller	Silindir Sayısı	SÜREKLİ GÜÇ			EMERGENCY HİZMET	
		kWe*			kWe**	
		1200 RPM	1500 RPM	1800 RPM	1500 RPM	1800 RPM
F 180TB-LG	6L	-	245	275	-	-
F 180TAB-LG	6L	-	300	345	-	-
SF 180TA-LG	6L	255	340	382	475	535
F 240TAB-LG	8L	-	390	453	-	-
SF 240TA-LG	8L	360	455	515	635	715
F 360TA-LG	12V	-	566	628	-	-
SF 360TA-LG	12V	545	690	782	970	1100
F 480TA-LG	16V	-	775	845	-	-
SF 480TA-LG	16V	696	920	1044	1295	1465

* FANSIZ SİSTEM ** FANLI SİSTEM

KOJENERASYON MAKİNELER



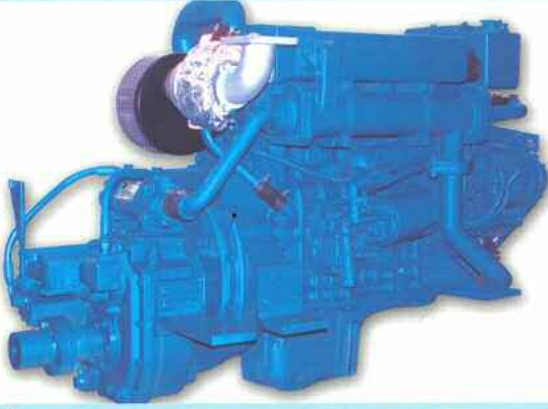
Model	Hacim Litre	Elektrik Gücü kW	Isısal Güçler			Egzoz Gaz	
			Tatlı Su kW	Motor Yağı kW	Ara Soğutma kW	Miktarı (Kg/h)	Sıcaklığı °C
FG 180	17,96	142	140	---	---	642	591
FGLD 180/80	17,96	247	185	32	15	1350	413
FGLD 180/55	17,96	261	190	33	29	1430	397
SFGLD 180/80	17,96	298	198	47	36	1664	400
SFGLD 180/55	17,96	298	190	48	39	1607	374
FG 240	23,96	189	183	---	---	856	599
FGLD 240/80	23,96	328	265	41	31	1950	390
FGLD 240/55	23,96	342	260	50	43	1950	387
SFGLD 240/80	23,96	398	325	33	56	2255	400
SFGLD 240/55	23,96	398	285	48	62	2260	373
FGLD 360/80	35,93	494	375	64	30	2730	415
FGLD 360/55	35,93	523	380	70	58	2980	403
SFGLD 360/80	35,93	600	460	58	57	3370	409
SFGLD 360/55	35,93	600	415	69	66	3426	378
FGLD 480/80	47,9	656	540	81	61	3810	394
FGLD 480/55	47,9	689	545	100	84	3880	392
SFGLD 480/80	47,9	805	655	49	110	4517	390
SFGLD 480/55	47,9	805	570	68	116	4339	366
SFGLD 560/55	55,9	952	640	101	118	4840	401



GUASCOR®



HYUNDAI MARINE



Seri HD 403

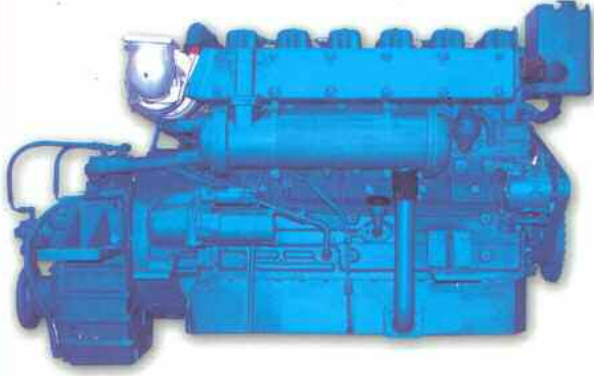


Seri HD 607

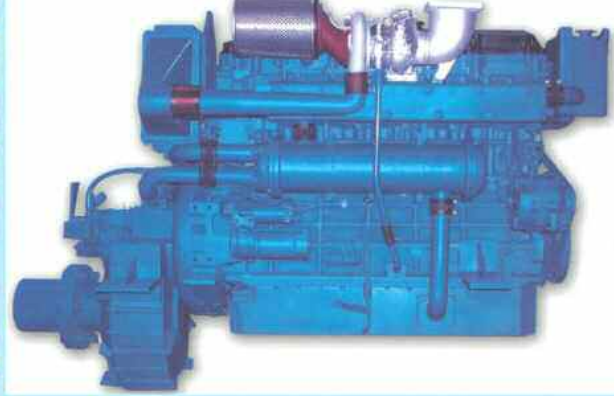
Kore Kaplani

Model	HD403	HD403T	HD403TA	HD403TA2	HD607	HD607T	HD403TA
Motor Tipi	4 Zamanlı, Düz, Tatlı Su Soğutmalı Dizel Motor						
Sürekli Güç (PS/RPM)	70/2700	100/2700	120/2700	140/2800	140/2200	180/2200	210/2200
Ağır Hizmet (PS/RPM)	80/2800	110/2800	130/2800	150/2900	150/2300	190/2300	220/2300
Kıyı Tekneleri (PS/RPM)	90/2900	120/2900	150/2900	170/3000	160/2500	210/2500	250/2500
Silindir Sayısı	4	4	4	4	6	6	6
Çap x stroke (mm)	104X105	100X105	100X105	104X115	118X115		
Hacim (cc)	3,568	3,298	3,298	3,907	7,545		
Havalandırma	DOĞAL	TURBO	TURBO& AFTER COOLER	TURBO& AFTER COOLER	DOĞAL	TURBO	TURBO& AFTER COOLER
Yakıt	Dizel						
Yağlama	API CD CLASS						
Soğutma Sistemi	Eşanjörlü, Tatlı Su Soğutmalı, Santrüfüz Pompalı						
Çalıştırma Sistemi	12V DC veya 24V DC						
Şanzıman Oranı	1.64, 2.07, 2.52, 2.96, 3.32 (opsiyonel=2.06,2.45,2.82,3.12,3.46)				1.61, 2.06, 2.45, 2.82, 3.12, 3.46		
Ağırlık kg (şanzumansız)	350	360	380	420	660	680	710

06.02.2005



Seri HD 611



Seri HD 613

-Yüksek Teknoloji -Yüksek Performans -Yüksek Kalite

Model	HD611	HD611T	HD611TA	HD613TA
Motor Tipi	4 Zamanlı, Düz, Tatlı Su Soğutmalı Dizel Motor			
Sürekli Güç (PS/RPM)	210/2000	280/2000	260/2000	430/1800
Ağır Hizmet (PS/RPM)	230/2100	300/2100	380/2100	460/1900
Kıyı Tekneleri (PS/RPM)	240/2200	310/2200	390/2200	490/2000
Silindir Sayısı	6	6	6	6
Çap x stroke (mm)	130X140			133X155
Hacim (cc)	11,149			12,920
Havalandırma	DOĞAL	TURBO	TURBO & AFTER COOLER	TURBO & AFTER COOLER
Yakıt	Dizel			
Yağlama	API CD CLASS			
Soğutma Sistemi	Eşanjörlü, Tatlı Su Soğutmalı, Santrüfüz Pompalı			
Çalıştırma Sistemi	12V DC veya 24V DC			
Şanzıman Oranı	2.06, 2.45, 2.82, 3.12, 3.46	2.09, 2.42, 2.82, 3.19(3.81)	1.97, 2.57, 3.08, 3.46(4.04,4.48)	2.09, 2.51, 3.08, 3.43(4.04,4.48)
Ağırlık kg (şanzımanlı)	930	960	1020	1250

**-Düşük Yakıt Tüketimi -Düşük Bakım Maliyeti
-Düşük Gürültü -Uzun Ömür**

SENAK

Senak Denizcilik San. ve Tic. Ltd. Şti.
Güzelyalı Mah. Sahilyolu Cad. No: 61/2
34903 Pendik - İstanbul
Tel: 0 216 392 69 92 (pbx) Faks: 0 216 392 65 05
www.senak.com e-mail: senak@senak.com