

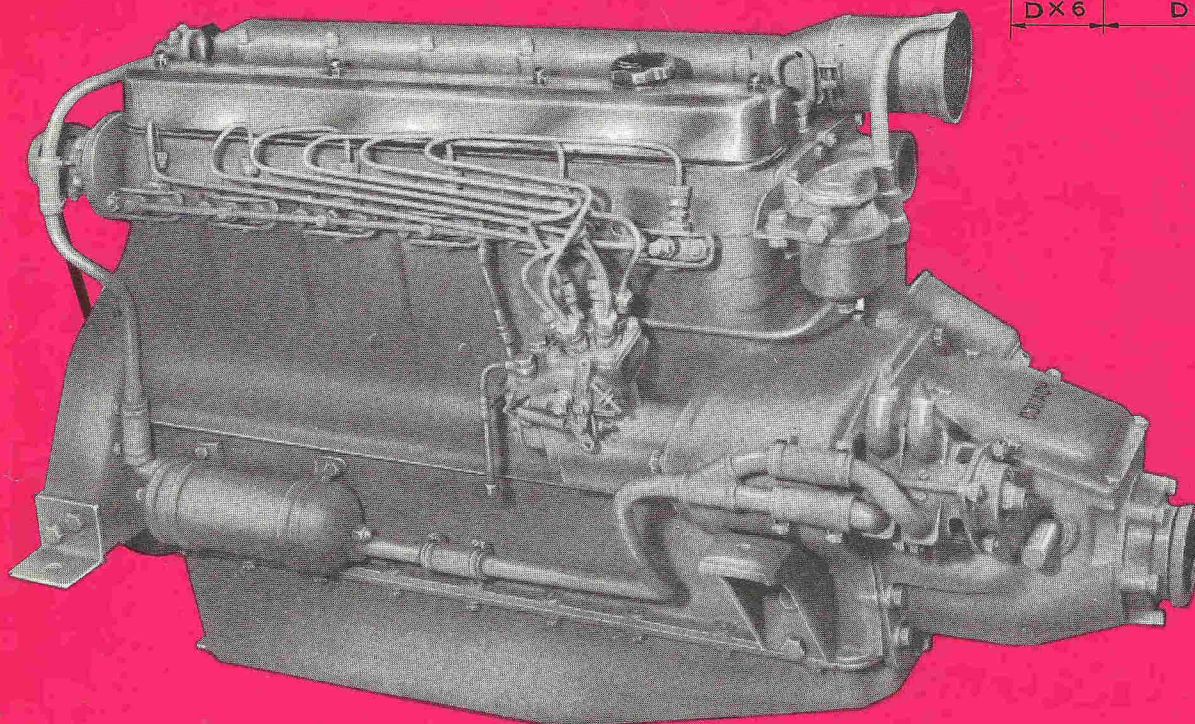
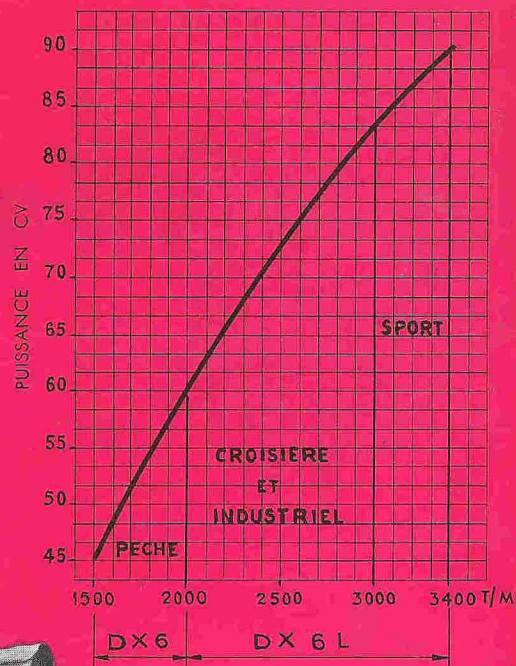
Couach

DIESEL

MOTEUR 100 % MARIN

TYPES } DX 6 45/60 CV
 } DX 6 L 60/90 CV

COURBE DE PUISSANCE



DX 6

SÉCURITÉ — Conçu spécialement pour la mer, toutes ses pièces sont largement dimensionnées. Son régime limité à 2.000 tours, lui assure une sécurité absolue.

DOUCEUR DE FONCTIONNEMENT — Sa chambre de combustion brevetée, lui donne une douceur de fonctionnement, comparable à celle du moteur à essence.

COMPACT — Le moins encombrant des Diésels marins de cette puissance.

PUISSANCE — La puissance disponible pour un faible poids, permet d'égaliser le moteur à essence dans toutes ses applications.

UTILISATION — Canot ou pinasse de 8 à 12 m. Vedette de croisière et petit chalutier. Vitesse 8 à 12 nœuds.

DX 6 L

Moteur identique au DX 6, mais équipé et réglé pour tourner à des régimes plus élevés (2.000 à 3.400 tours). C'est un moteur parfaitement équilibré, puissant et économique.

UTILISATION — Vedette rapide pour le ski nautique, et Vedette de croisière. Vitesse de 12 à 20 nœuds.

SERVICE COUACH dans tous les ports grâce au plus vaste réseau de succursales, d'agences spécialisées, et d'inspections techniques existant en FRANCE.

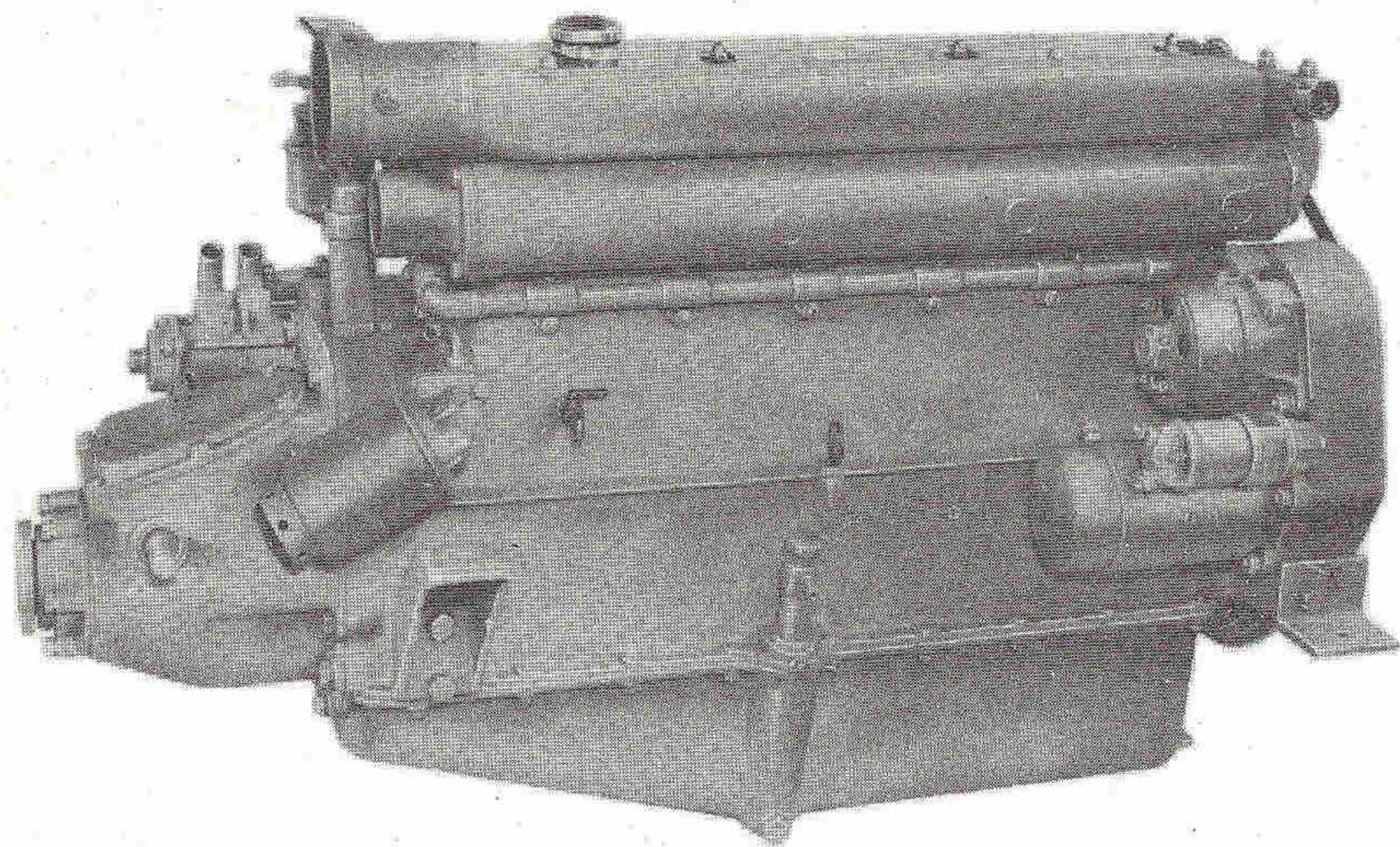
MOTEURS COUACH 125, Boulevard de la Plage, **ARCACHON (France)** - Tél. : 22-18-12 3 lignes groupées

SUCCURSALES (**PARIS** : 25, Boulevard VITAL-BOUHOT Neuilly-Seine - Tél. SAB 01.42 — **St-TROPEZ** : Quai de l'Épi - Tél. 448
(**MARSEILLE** : 16, Quai de Rive Neuve - Tél. 33-11-72 — **CANNES** : 16, Quai Saint-Pierre - Tél. 943-66

D I E S E L

PUISSANCE ET CONSOMMATION

T/M	DX 6 - DX 6 L	
	CV	CONSOMMATION MOYENNE
1500	45	6 à 9 Lit./H.
2000	60	
2500	72	7 à 11 Lit./H.
3000	83	
3400	90	12 Lit./H.



CARACTERISTIQUES GENERALES COMMUNES AUX DEUX MOTEURS

- MOTEUR DIESEL** 6 cylindres, 4 temps, alésage 88, course 100, cylindrée totale 3,648 litres.
- CHAMBRE DE TURBULENCE BREVETEE.** De conception moderne, elle apporte à ce moteur de très grandes qualités, facilités de démarrage, douceur de fonctionnement, excellent rendement.
- POMPE D'INJECTION MONOPISTON** à régulateur hydraulique, donne une bonne précision de régulation et permet un ralenti très bas. Avance variable automatique pour le DX 6 L. Injecteur à étranglement peu fragile.
- BLOC CYLINDRE** fortement nervuré en fonte spéciale avec chemises amovibles permettant un détartrage complet.
- CULASSE ET COLLECTEUR D'ECHAPPEMENT** en fonte spéciale facilement démontable. Soupapes de grand diamètre avec joint d'étanchéité pour éviter toute descente d'huile.
- VILEBREQUIN** acier à contrepoids rapportés. De conception extrêmement robuste, il est parfaitement équilibré. Coussinets minces en cupro-plomb.
- BIELLE** en acier nickel-chrome montée sur coussinets minces en cupro-plomb.
- PISTONS** en alliage léger de forme particulièrement étudiée.
- DISTRIBUTION** par chaîne triple. Tension de la chaîne assurée par tendeur hydraulique.
- GRAISSAGE** sous pression par pompe à engrenages noyée dans le carter inférieur. Circuit particulièrement étudié afin que tout le moteur soit graissé quelle que soit sa position. Filtre d'huile de grande capacité à cartouche amovible, montage en FULL-FLOW. Refroidisseur d'huile largement dimensionné, maintient une température d'huile normale quelle que soit l'ambiance extérieure.
- CHANGEMENT DE MARCHE** du type 40 M/Kg. De type très robuste à pignons satellites en acier à haute résistance. Embrayage à disques multiples. Graissage automatique de tout l'ensemble.
- VIDANGE DU CARTER D'HUILE** par pompe à main très accessible.
- INCLINAISON** maximum du moteur 15°, soit 30 % environ.
- EQUIPEMENT ELECTRIQUE** 24 volts : démarreur à relais, dynamo 300 Watts, réchauffeur pour le démarrage par temps froid.
- Tous ces accessoires sont spécialement protégés pour la Marine.
- POMPES A EAU** rotatives de refroidissement et de cale très largement dimensionnées et particulièrement étudiées pour un travail dans des eaux très sales.

Ces spécifications peuvent être changées sans préavis.

Demirhan Sadıkoğlu
2015

SUR DEMANDE
POMPES de refroidissement et de cale à pistons.

REDUCTEUR DE VITESSE à dents intérieures robuste et peu encombrant, rapport 2,5 à I et 1,5 à II. Peut se monter en position haute ou basse.

PRISE DE FORCE partielle à l'avant du moteur.

ECHANGEUR de température.

TABLEAU DE BORD.

TOUS ACCESSOIRES de montage à bord (notice très détaillée sur demande).

— Ligne d'arbre classique ou souple.

— Suspension élastique et accouplement souple.

— Réservoir à combustible avec tuyauterie.

— Commande de changement de marche à distance.

— Tuyauteries d'eau cale et circulation avec robinets et crépines.

— Pot d'échappement à circulation ou injection d'eau et tuyauterie, etc.

COLISAGE

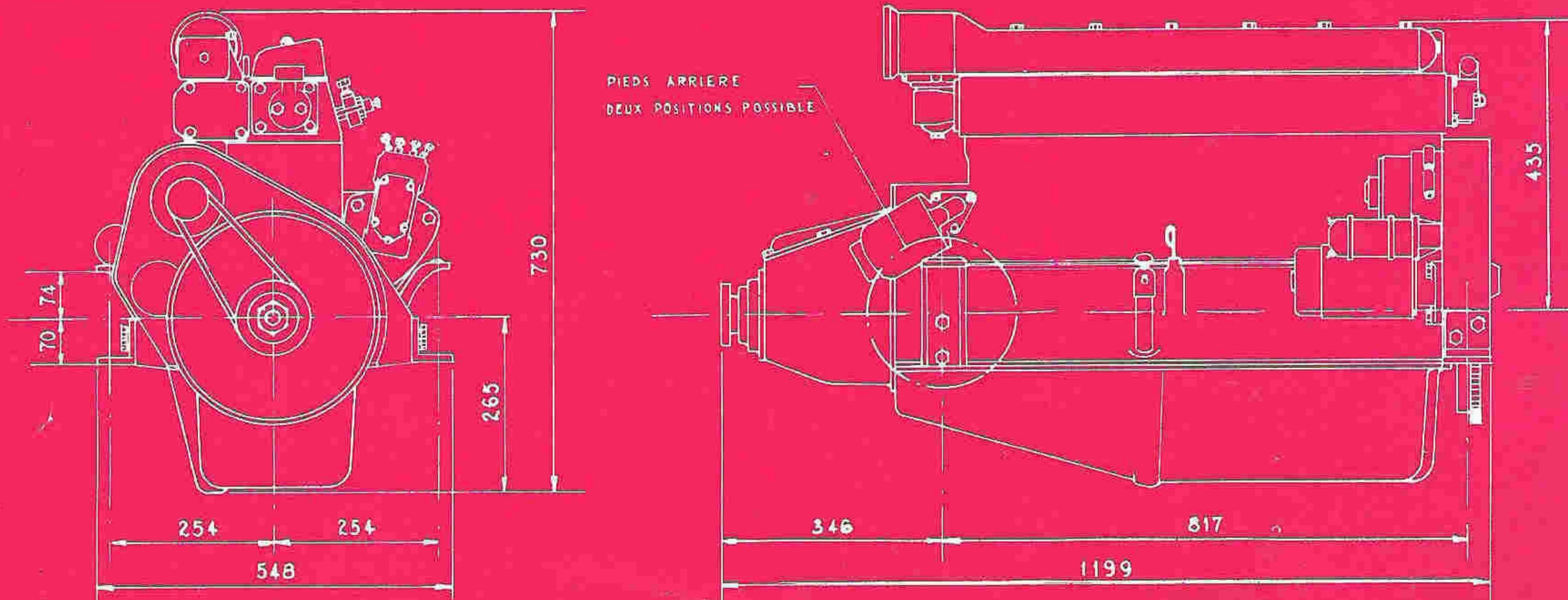
Dimensions des Caisses :

Moteur nu : 1m,56 x 0m,70 x 0m,85

Spécial : 1m,80 x 0m,70 x 0m,85

Arbre : 2m x 0m,20 x 0m,20

POIDS MATERIEL EMBALLE		
FRANCE	Moteur nu	Arbre
	505 kgs	19 kgs
TRANSPORT MARITIME	560 kgs	27 kgs



Demandez plan d'encombrement spécial détaillé de chaque moteur avec ligne d'arbre.